

F1100AXP

american

español

français



cranes without compromise

FASSI

CRANES WITHOUT COMPROMISE

For superior, unrivalled operating performance

An intelligent crane, equipped with the most complete and technologically advanced control and safety systems, the F1100AXP is unanimously recognised for its outstanding reliability in performing a wide range of operations. Its operating speed is combined with the best weight/power ratio possible and that means cost benefits when you use it and an astounding payback on investment.

The jib is an additional hydraulic boom to increase the crane's reach, which can move loads horizontally at height. This system does not affect the crane's configuration when the machine is not operating.

The XP System (Extra Power System), combined with the FX (Fassi Electronic Control System) loading control system, acts on the crane's hydraulic power supply, reducing manoeuvring speed to proportionally increase power and lifting capacity.

The brand new XF (eXtra Fast) system delivers multifunctional crane operation combined with an unrivalled speed for all manoeuvres.

Design according to European Regulation EN 12999.

Una superioridad operativa que no admite comparaciones

Grúa inteligente, equipada con los sistemas de control y de seguridad más completos y tecnológicamente avanzados, la F1100AXP es reconocida unánimemente por su excepcional confiabilidad en todas sus múltiples aplicaciones. A su notable velocidad de trabajo se agrega una óptima relación peso/potencia, lo que se traduce en concretas ventajas económicas de uso y una sorprendente amortización de la inversión realizada.

El Jib es una articulación hidráulica suplementaria que permite incrementar el alcance de la grúa de modo tal que una vez alcanzada la altura requerida, la carga se puede desplazar horizontalmente respecto del piso. Este sistema no afecta la configuración prevista de reposo de la grúa.

Al actuar sobre la alimentación hidráulica de la grúa, el sistema XP (Extra Power: Potencia Extra) en combinación con el sistema de control de carga FX (Fassi Electronic Control System) reduce la velocidad de movimiento, aumentando proporcionalmente la potencia y la capacidad de elevación.

El novísimo sistema XF (eXtra Fast) otorga a este modelo una efectiva operatividad multi-funcional que se combina a la vez con una velocidad inigualable de todos sus movimientos.

Proyecto según Normativa Europea EN 12999.

Une supériorité opérationnelle incomparable

Une grue intelligente, équipée de tous les systèmes de contrôle et de sécurité technologiquement les plus avancés et les plus complets; la F1100AXP est reconnue à l'unanimité pour son exceptionnelle fiabilité dans la multiplicité de ses utilisations pratiques. A son importante rapidité de travail, s'ajoute le meilleur rapport poids/puissance qui se traduit en avantages économiques concrets dans son utilisation et par un surprenant retour sur investissement.

La rallonge hydraulique est une articulation hydraulique supplémentaire qui permet d'augmenter l'extension de la grue et, de déplacer la charge à l'horizontale par rapport au sol, à la hauteur voulue. Ce système ne change en rien la configuration de repos prévue pour la grue.

Le système XP (Extra Power), associé avec le système de contrôle de la charge FX (Fassi Electronic Control System), et agissant sur l'alimentation hydraulique de la grue, réduit sa vitesse de mouvement en augmentant proportionnellement sa puissance et par conséquent sa capacité de levage.

Le tout nouveau système XF (eXtra Fast) permet un fonctionnement effectif multi-fonctions de la grue associé à une rapidité incomparable de tous ses mouvements.

Conception selon la Norme Européenne EN 12999.









1. Exclusive "FX" system (Fassi Electronic Control System): controls and displays the crane's load conditions (manual extensions included), manages the lifting moment in relation to the stability conditions of the truck/crane making operation possible on two working sectors.
2. "LS" (Load Sensing) proportional, multifunctional distributor: combined with the exclusive Fassi "XF" (eXtra Fast) system, enhances the high sensitivity ensuring the simultaneous activation of several functions and extraordinary seamless and rapid action.
3. Continuous rotation: on a slew ring with a double spheres track complete with a dual motor reducer for very powerful operation.
4. Radio control: manages all of the crane's functions, including the outriggers. Pushbutton station complete with display to view the operating parameters originating from the machine's "control unit".
5. "ADC", Automatic Dynamic Control: ensures significant speed with no-load and controlled speeds in relation to the load handled, in total safety. It works coupled with an advanced system to transmit information via a CAN-BUS "IMC" (Integral Machine Control).
6. Oil cooler combined with a large oil tank keeps operating temperature under control to ensure high-performance.
7. Exclusive metal tray system and high resistance nylon chain guides: protect the supplementary pipes when using hydraulic accessories, both for the crane and the jib.
8. Original "MPES" system (Multi-Power Extension System): a series of independent equally powered rams for exceptional extension and return speed of the telescopic booms.
9. Articulation bushings: self-lubricating and long working life, avoiding maintenance operations.
10. Extension boom guide shoes: manufactured using non-friction material, adopting a "forced" assembly solution.
11. Outriggers: hydraulic rotation° to ensure maximum safety and the operator's comfort when positioning and/or transferring the crane.
12. Exceptional vertical positioning of the main boom (80°): for operation in areas with limited access and close to column.
13. "PRO LINK" hydraulic verticalisation system over the horizontal: available on the secondary boom of the crane and on the jib. An automatic safety device prevents excessive hazardous verticalisation.



1. Exclusivo sistema "FX" (Fassi Electronic Control System): controla y permite visualizar las condiciones de carga de la grúa (prolongas manuales incluidas), gestiona el momento de elevación en función de las condiciones de estabilidad camión/grúa y brinda la posibilidad de operar en dos sectores de trabajo.
2. Distribuidor hidráulico multifunción proporcional compensado "LS" (Load Sensing): combinado con el exclusivo sistema Fassi "XF" (eXtra Fast), incrementa su sensibilidad garantizando la multiplicidad de maniobras contemporáneas con extraordinaria fluidez y rapidez de acción.
3. Rotación continua: sobre corona de doble cama de esferas, con dos motorreductores para trabajar siempre con gran potencia.
4. Mando vía radio: gestiona todas las funciones de la grúa, incluyendo las de los estabilizadores. Teclado con display para visualizar los parámetros de funcionamiento que provienen del "cerebro" de la máquina.
5. ADC, Control Automático de la Dinámica: garantiza con total seguridad, grandes velocidades sin carga y velocidades controladas en función de la carga que se maniobra. Incorporando el avanzado sistema de transmisión de la información vía CAN-BUS "IMC" (Integral Machine Control).
6. Radiator y amplio depósito de aceite: permiten temperaturas de servicio bajo control con máximo rendimiento.
7. Exclusivo sistema de canaletas y cadenas-guía de Nylon de alta resistencia: protegen las tuberías suplementarias para el uso de los accesorios hidráulicos, tanto para la grúa como para el jib.
8. Original sistema "MPES" (Multi-Power Extension System): serie de cilindros independientes para una excepcional velocidad de salida y retorno de las prolongas hidráulicas.
9. Bujes de las articulaciones: auto-lubricantes y de larga vida útil, sin mantenimiento.
10. Patines guía de los brazos extraíbles: de material antifricción, montaje "forzado".
11. Estabilizadores: rotación hidráulica° para máxima seguridad y confort del operador al posicionar y/o transferir la grúa.
12. Excepcional ángulo del brazo principal (83°): para trabajos en áreas restringidas y bajo columna.
13. Sistema de verticalización hidráulico "PRO LINK" por encima la horizontal: disponible sobre el brazo secundario y el jib de la grúa. Un dispositivo automático de seguridad impide alcanzar un ángulo de alto riesgo.






1. Système exclusif « FX » (Fassi Electronic Control System) : contrôle et affiche les conditions de charge de la grue (rallonges manuelles incluses), gère le moment de levage en fonction des conditions de stabilité de l'unité camion/grue, avec la possibilité de travailler sur deux secteurs différents.
2. Distributeur hydraulique multifonction proportionnel compensé « LS » (Load Sensing): associé au système exclusif Fassi « ÉXFÉ » (eXtra Fast), il en augmente la sensibilité en garantissant plusieurs manœuvres simultanément avec une grande fluidité et une grande rapidité d'action.
3. Rotation continue: 2 moto réducteurs positionnés sur la partie inférieure de la colonne assurent un couple de rotation maximum.
4. Commande par radio: gère toutes les fonctions de la grue y compris les stabilisateurs. Afficheur digital positionné sur l'émetteur permettant de visualiser toutes les informations provenant du limiteur.
5. « ADC », Contrôle Automatique de la Dynamique : garantit, dans des conditions de totale sécurité, de grandes vitesses sans charge et une rapidité contrôlée en fonction de la charge manœuvrée. Cela fonctionne couplé à système avancé de transmission des informations par CAN-BUS « IMC » (Integral Machine Control).
6. Refroidisseur d'huile jumelé à un grand réservoir d'huile.
7. Protections des alimentations hydrauliques supplémentaires en bout de flèche pour utilisation d'accessoires hydrauliques, avec des goulottes métalliques et des chaînes de guidage à câble.
8. Système original « MPES » (Multi-Power Extension System): tous les vérins de télescope sont indépendants, pour obtenir une vitesse de sortie et de rentrée des bras télescopiques optimisée.
9. Bagues bronze auto lubrifiées assurant une longévité maximale avec le minimum d'entretien.
10. Patins de guidage des allongements en matière anti-friction.
11. Stabilisateurs : rotation hydraulique° pour une sécurité et un confort optimal de l'opérateur lors des phases de positionnement et/ou de transfert de la grue.
12. Angle de levage maximum (83°) par rapport à l'horizontal.
13. Système de verticalisation hydraulique au-dessus de l'horizontale "PRO LINK": disponible sur le bras secondaire de la grue et sur la rallonge hydraulique. Un dispositif automatique de sécurité empêche une verticalisation excessive et dangereuse.

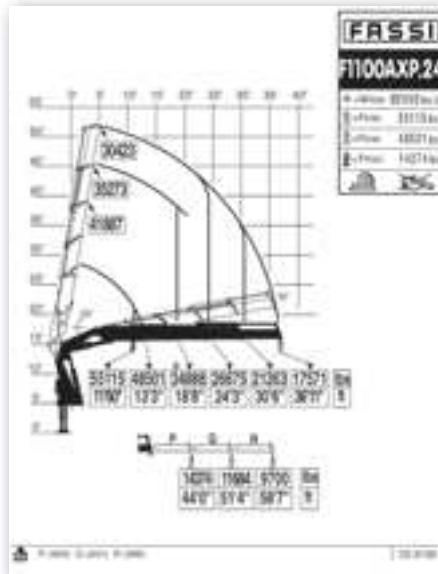
13






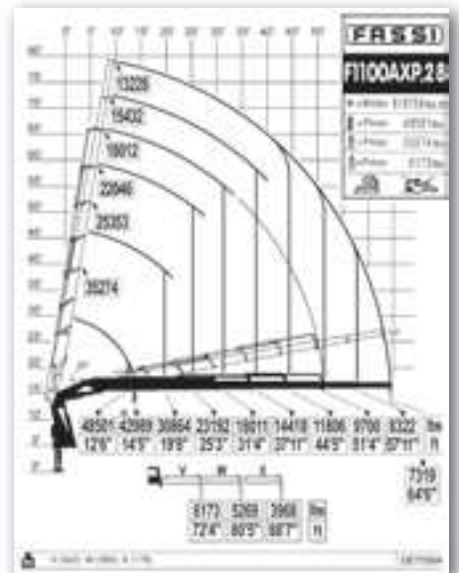
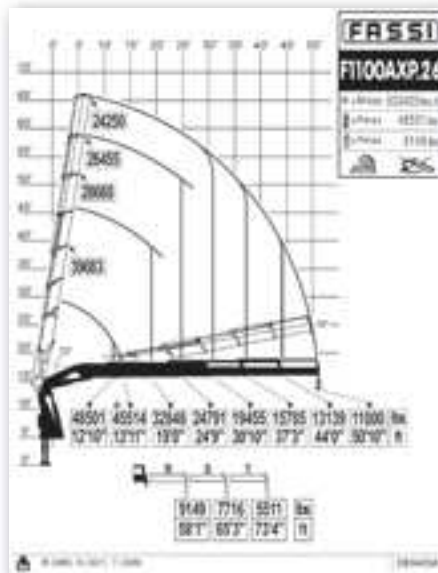
° Optional - Opción -En option




	 lbs.ft	 ft	 lbs
F1100AXP.24	652417	37'10"	19290



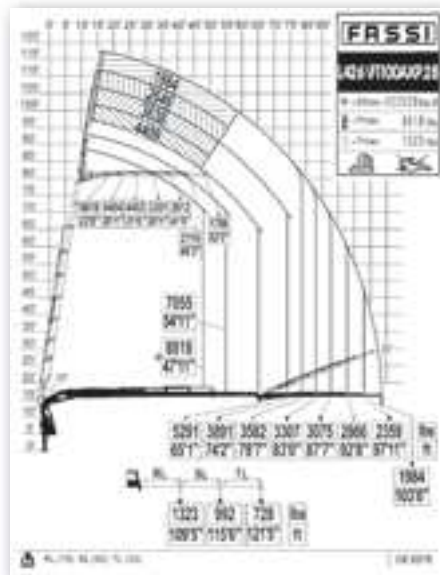
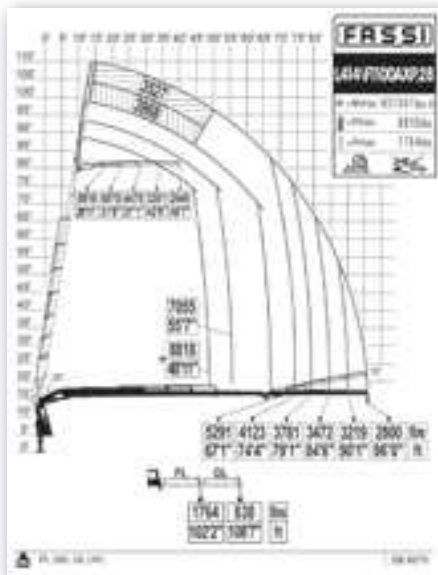
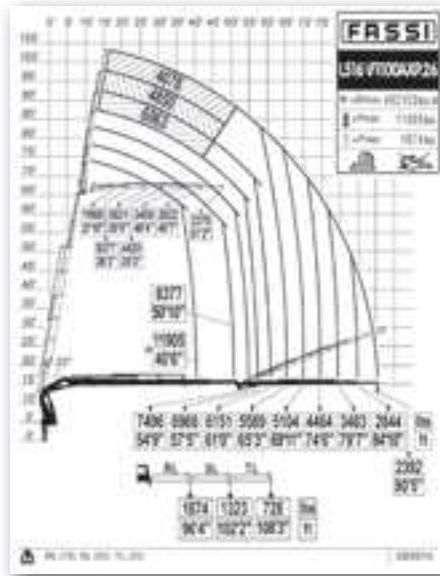
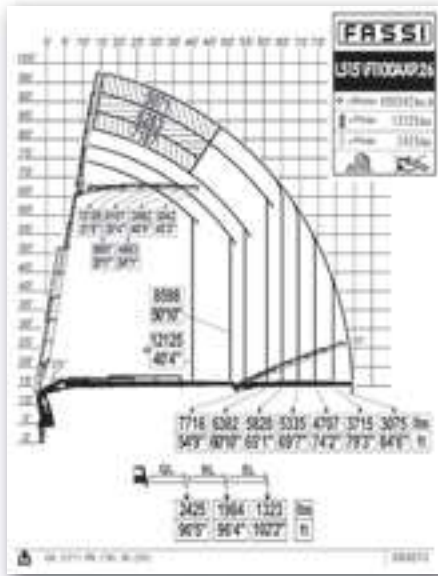
	 lbs.ft	 ft	 lbs
F1100AXP.26	634334	51'10"	20943
F1100AXP.28	620591	65'7"	22376




 (USA) Lifting Capacity
 (ES) Capacidad de elevación
 (F) Capacité de levage

 (USA) Standard reach
 (ES) Brazo standard
 (F) Bras standard




 (USA) Crane weight
 (ES) Peso de la grúa
 (F) Poids de la grue






 (USA) Lifting Capacity
(ES) Capacidad de elevación
(F) Capacité de levage

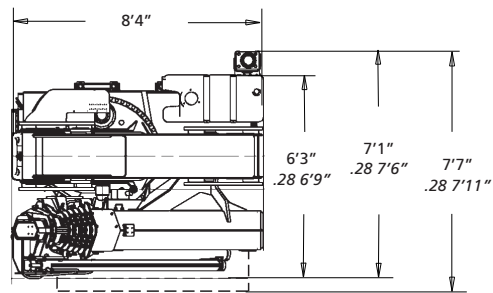
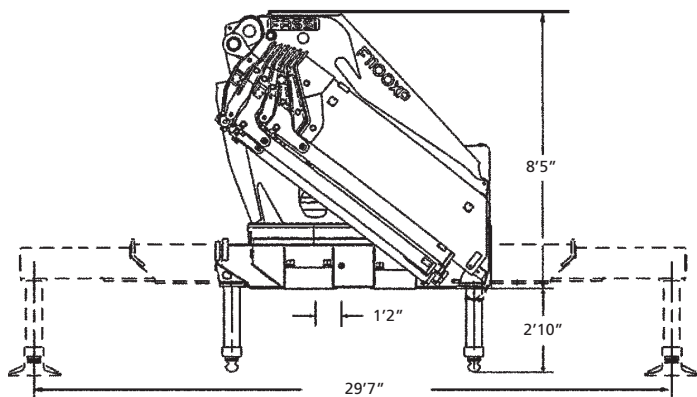
 (USA) Standard reach
(ES) Brazo standard
(F) Bras standard

 (USA) Crane weight
(ES) Peso de la grúa
(F) Poids de la grue

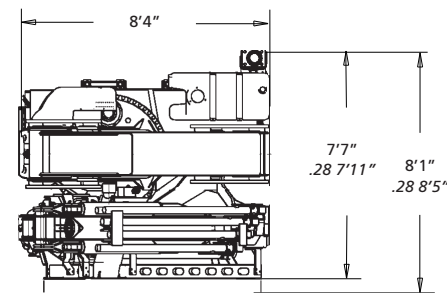
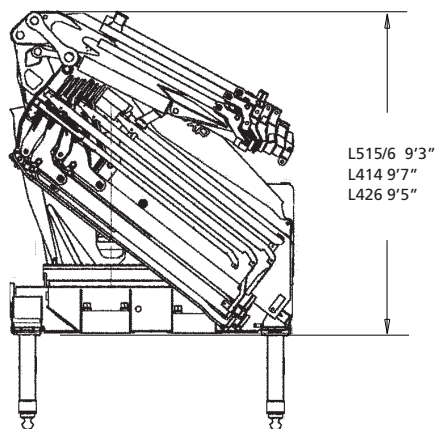
	 lbs.ft	 ft	 lbs
F1100AXP.26/L515	634334	85'5"	24140
F1100AXP.26/L516	634334	91'4"	24471

	 lbs.ft	 ft	 lbs
F1100AXP.28/L414	620591	97'1"	24581
F1100AXP.28/L426	620591	107'1"	25352

F1100AXP

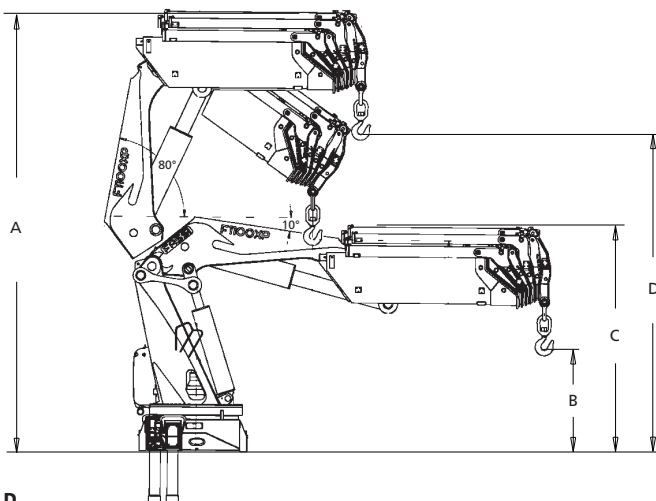


L SERIE



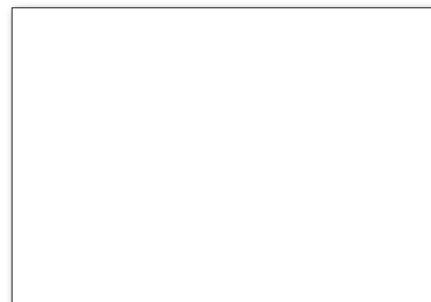
L515	2755 lbs	L516	3086 lbs	L414	1873 lbs	L426	2645 lbs
Q	176 lbs	R	79 lbs	PL	70 lbs	R	79 lbs
R	79 lbs	S	55 lbs	QL	48 lbs	S	55 lbs
S	55 lbs	T	33 lbs			T	33 lbs

F1100AXP



	A	B	C	D
F1100AXP.24	18'8"	4'3"	9'6"	13'5"
F1100AXP.26	18'10"	4'5"	9'8"	13'7"
F1100AXP.28	18'10"	3'3"	9'8"	12'5"

F1100AXP	360° continuous	73777	4860	24 -29	70



Data and descriptions are approximate and not binding. - Datos y descripciones todos a título indicativo y no imperativo - Toutes les données et descriptions sont fournies à titre indicatif, sans engagement.



FASSI GRU S.p.a. - Via Roma, 110 - 24021 Albino (Bergamo) ITALY
 Tel. +39 035 776400 - Fax +39 035 755020
<http://www.fassigroup.com> E-mail: fassif@fassigroup.com

