



徐工 QAY160 型全地面起重机

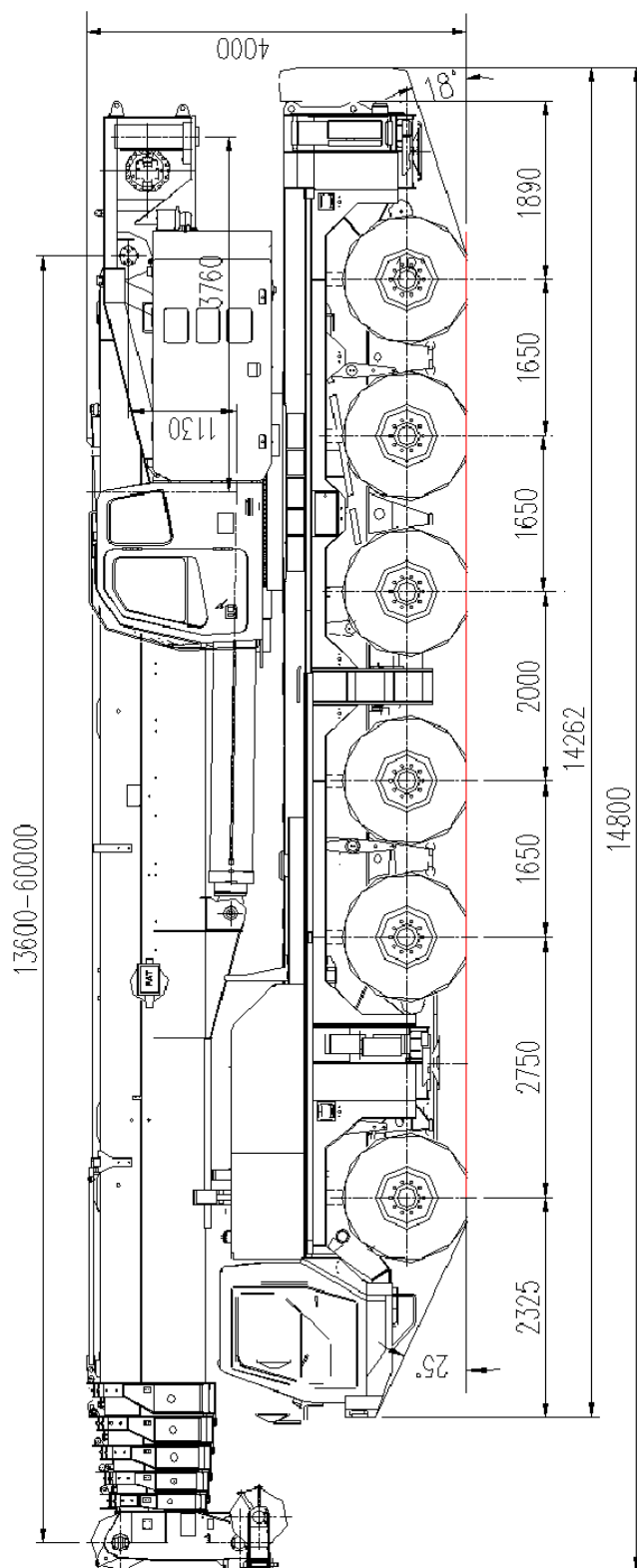
一、制造厂
徐工集团

二、主要技术参数

项目		数值	备注	
工作性能参数	最大额定总起重量	kg	160000	
	基本臂最大起重力矩	kN.m	5282	
	最长主臂最大起重力矩	kN.m	2140	
	主臂最大起升高度	m	56.3	
	主副臂最大起升高度	m	79	
工作速度	主卷扬单绳最大速度	m/min	120	第四层
	副卷扬单绳最大速度	m/min	110	第四层
	起重臂伸出时间	s	≤550	
	起重臂起臂时间	s	≤90	
	回转速度	r/min	0-2	
行驶参数	最高行驶速度	km/h	71	
	最大爬坡度	%	48	
	最小转弯直径	m	24	
	最小离地间隙	mm	280	
	制动距离（车速为 30km/h）	m	≤10	
	接近角	°	25	
	离去角	°	18	
	百公里油耗	L	80	
质量参数	行驶状态自重（总质量）	kg	54000	
	轴荷	一/二轴	kg	7000/7000
		三/四轴	kg	10000/10000
		五/六轴	kg	10000/10000
尺寸参数	外形尺寸(长×宽×高)	mm	14800×3000×4000	
	支腿纵向距离	m	9.625	
	支腿横向距离	m	8.7（全伸）、6.5（半伸）	
	基本臂长	m	13.6	
	最长主臂	m	60	
	最长主臂+副臂(28m)	m	80	
	副臂安装角	°	0、15、30	
动力参数	下车发动机型号		OM460LA.III/3	
	发动机额定功率	kw	390	
	排放标准		国III	
	轮胎数（不包括备胎）		12	



三、外形尺寸



徐工 QAY160 型全地面起重机



四、主臂起重性能

支腿全伸(8.7m) 使用 45t 配重												
幅度 m	臂长 m											
	13.6	17.87	22.14	26.41	30.68	34.94	39.21	43.48	47.75	52.02	56.29	60
3	160											
3.5	124	116										
4	115	108	98	83								
4.5	105	100	92	79	65.5							
5	98	96	85	75	62.5	53.8						
6	88	84	78	68	57.5	49.6	42.6					
7	77	74	70	62	52.5	45.7	39.8	33.3				
8	67	66	64	56	48.5	42.3	37	31.4	27.5			
9	59	58	56	51	45	39.4	34.5	29.4	26.1	22.6		
10	50	52	50	48	41.5	36.8	32.2	27.6	24.7	21.5	18.8	15
12		42	40	40	36.5	32.3	28.6	24.5	22.1	19.6	17.2	14.3
14		34	33	33	32	28.7	25.4	22	19.9	17.8	15.9	13.3
16			27	27	27.5	25.7	22.9	19.8	18.1	16.2	14.6	12.3
18			22	22.6	22.7	23	20.7	18	16.5	14.9	13.5	11.5
20				19.2	19.3	19.7	18.8	16.4	15.1	13.7	12.5	10.5
22				16.2	16.3	16.8	17	15	13.9	12.6	11.6	9.8
24					14	14.5	15	13.8	12.8	11.7	10.7	9.1
26					12	12.5	13.1	12.8	11.8	10.8	10	8.4
28						10.9	11.3	11.6	11	10.1	9.3	7.8
30						9.4	9.8	10.2	10.2	9.4	8.7	7.3
32							8.5	9	9.5	8.8	8.2	6.8
34								7.9	8.4	8.2	7.7	6.3
36								7.2	7.5	7.5	7.2	5.9
38									6.5	6.6	6.8	5.5
40									6	6.2	6.0	5
42										5.6	5.6	4.6
44										5	5.2	4.3
46											4.7	3.9
48											4.2	3.6
50												3.4
52												3.1
仰角°	71~28	74~27	76~25	78~24	79~24	79~24	79~29	79~29	79~28	78~28	79~27	79~26
倍率	14	10	8	7	6	5	4	3	3	2	2	2
吊钩	160 吨钩(2079kg)		100 吨钩(1520kg)			65 吨钩(990kg)						
II %	0	0/46	46/92	46/46/92	46/46/92	92/92/92	92/92/92	92/92/92	92/92	92	92	100
III %	0	46/0	46/0	46/92/46	46/92/92	46/46/92	92/46/92	92/46/92	92/92	92	92	100
IV %	0	0/0	0/0	46/0/0	46/46/0	46/46/46	46/46/92	46/92/92	92/92	92	92	100
V %	0	0/0	0/0	0/0/0	46/0/0	0/46/0	46/46/0	46/46/46	46/92	92	92	100
VI %	0	0/0	0/0	0/0/0	0/0/0	46/0/0	0/46/0	46/46/0	46/0	46	92	100



支腿全伸(8.7m) 使用 32t 配重												
幅度 m	臂长 m											
	13.6	17.87	22.14	26.41	30.68	34.94	39.21	43.48	47.75	52.02	56.29	60
3	160											
3.5	124	116										
4	112	108	98	83								
4.5	103	100	92	79	65.5							
5	97	95	85	75	62.5	53.8						
6	82	80	78	68	57.5	49.6	42.6					
7	72	71	70	62	52.5	45.7	39.8	33.3				
8	62	64	62	56	48.5	42.3	37	31.4	27.5			
9	56	55	53	51	45	39.4	34.5	29.4	26.1	22.6		
10	48	46	45	45	41.5	36.8	32.2	27.6	24.7	21.5	18.8	15
12		36	35.5	36	35	32.3	28.6	24.5	22.1	19.6	17.2	14.3
14		28	27	28	28.5	27	25.4	22	19.9	17.8	15.9	13.3
16			22	22.5	23	22	22	19.8	18.1	16.2	14.6	12.3
18			17.5	18	18.2	18	18	17	16.5	14.9	13.5	11.5
20				14.5	15	15.5	15.4	15.2	15.1	13.7	12.5	10.5
22				12.2	12.5	12.8	12.7	12.6	12.6	12.6	11.6	9.8
24					10.8	11.3	11.5	11.4	11.4	11.2	10.7	9.1
26					9.2	9.5	9.6	10	10.2	10.1	10	8.4
28						8	8.2	8.4	8.4	8.3	8.5	7.8
30						7	7.2	7.4	7.6	7.5	7.6	7.3
32							6.2	6.5	6.6	6.5	6.7	6.5
34								5.8	6	6	6.2	6.2
36								5	5.2	5.2	5.3	5.2
38									4.6	4.7	4.8	4.7
40									4	4.2	4.4	4.3
42										4	4.2	3.7
44										3.5	3.5	3.2
46											3	2.8
48											2.5	2.5
50												2.2
52												1.8
仰角°	71~28	74~27	76~25	78~24	80~24	79~24	79~29	79~29	79~28	78~28	79~27	79~26
倍率	14	10	8	7	6	5	4	3	3	2	2	2
吊钩	160 吨钩(2079kg)		100 吨钩(1520kg)			65 吨钩(990kg)						
II %	0	0/46	46/92	46/46/92	46/46/92	92/92/92	92/92/92	92/92/92	92/92	92	92	100
III %	0	46/0	46/0	46/92/46	46/92/92	46/46/92	92/46/92	92/46/92	92/92	92	92	100
IV %	0	0/0	0/0	46/0/0	46/46/0	46/46/46	46/46/92	46/92/92	92/92	92	92	100
V %	0	0/0	0/0	0/0/0	46/0/0	0/46/0	46/46/0	46/46/46	46/92	92	92	100
VI %	0	0/0	0/0	0/0/0	0/0/0	46/0/0	0/46/0	46/46/0	46/0	46	92	100



支腿全伸(8.7m) 使用 22t 配重												
幅度 m	臂长 m											
	13.6	17.87	22.14	26.41	30.68	34.94	39.21	43.48	47.75	52.02	56.29	60
3	130											
3.5	120	116										
4	110	105	98	83								
4.5	102	96	92	79	65.5							
5	95	93	85	75	62.5	53.8						
6	80	79	78	68	57.5	49.6	42.6					
7	69	69	68	62	52.5	45.7	39.8	33.3				
8	59	58	55	50	48.5	42.3	37	31.4	27.5			
9	50	49	46	45	44	39.4	34.5	29.4	26.1	22.6		
10	42	41	39	38	37	36.8	32.2	27.6	24.7	21.5	18.8	15
12		30	29	28	27	26	25.5	24.5	22.1	19.6	17.2	14.3
14		23.5	22.5	23	22	21	20.5	20.2	19.9	17.8	15.9	13.3
16			18.5	18.5	18.6	18.6	18.5	18.5	18.1	16.2	14.6	12.3
18			14.5	14.9	15.2	14.8	15	15.5	14.7	14.6	13.5	11.5
20				12	12.2	12.8	13	13.5	13.2	13	11.3	10.5
22				9.8	10	10.4	10.8	11.3	11.8	11.2	10.2	9.4
24					8.2	8.7	9	9.4	10.3	9.7	8.8	8.6
26					6.8	7	7.6	8.2	9	8.5	7.5	7.4
28						6	6.2	6.8	7.8	7.4	6.5	6.3
30						4.8	5.2	5.8	6.4	6.4	5.6	5.4
32							4.3	4.8	5.5	5.5	4.7	4.6
34								4	4.6	4.7	3.9	3.8
36									4	4.2	3.2	3.1
38									3.2	3.4	2.7	2.6
40									2.7	2.9	2.2	2.1
42											1.8	1.7
44												
46												
48												
50												
52												
仰角°	71~28	74~27	76~25	78~24	80~24	79~24	79~29	79~34	79~28	78~36	79~38	79~43
倍率	14	10	8	7	6	5	4	3	3	2	2	2
吊钩	160 吨钩(2079kg)		100 吨钩(1520kg)			65 吨钩(990kg)						
II %	0	0/46	46/92	46/46/92	46/46/92	92/92/92	92/92/92	92/92/92	92/92	92	92	100
III %	0	46/0	46/0	46/92/46	46/92/92	46/46/92	92/46/92	92/46/92	92/92	92	92	100
IV %	0	0/0	0/0	46/0/0	46/46/0	46/46/46	46/46/92	46/92/92	92/92	92	92	100
V %	0	0/0	0/0	0/0/0	46/0/0	0/46/0	46/46/0	46/46/46	46/92	92	92	100
VI %	0	0/0	0/0	0/0/0	0/0/0	46/0/0	0/46/0	46/46/0	46/0	46	92	100



支腿全伸(8.7m) 使用 11t 配重													
幅度 m	臂长 m												
	13.6	17.87	22.14	26.41	30.68	34.94	39.21	43.48	47.75	52.02	56.29	60	
3	130												
3.5	117	115											
4	107	104	98	83									
4.5	97	96	89	79	65.5								
5	88	88	84	75	62.5	53.8							
6	74	73	64	60	57.5	49.6	42.6						
7	61	57	51	47	45	44	39.8	33.3					
8	51	46	41	38	36	35	34	31.4	27.5				
9	40	41	34	31	30	30	31	27	26.1	22.6			
10	32	32	30	26	25	24	25	25	24.7	21.5	18.8	15	
12		24	23.5	22	22.5	21	20.5	20.2	20	19.6	17.2	14.3	
14		18	17.5	17.8	18	18	18	17.2	16.2	16.2	15.9	13.3	
16			13.5	13.8	14.1	14.5	14.7	14.3	13.5	13.4	13.3	12.3	
18			10.2	10.6	10.9	12	12.2	11.9	11	10.8	10.6	10.5	
20				8.5	8.6	9.2	9.4	9.8	9.3	8.6	8.1	8	
22				6.3	6.4	7.3	7.6	8.3	7.8	7.6	6.3	6.1	
24					5.2	5.7	6	6.8	6.8	6.5	5.5	5.1	
26					4	4.4	4.6	5.4	5.5	5.2	5	4.3	
28						3.3	3.5	4.2	4.4	4.2	4	3.5	
30							2.4	2.6	3.2	3.7	3.3	3	2.6
32								2	2.5	3	3	2.5	2
34									2	2.4	2.3	2	1.9
36										1.8	1.7	1.7	1.6
38											1.5	1.5	1.5
40													
42													
44													
46													
48													
50													
52													
仰角°	71~28	74~27	76~25	78~24	80~24	79~24	79~30	79~34	79~37	78~40	79~45	79~48	
倍率	14	10	8	7	6	5	4	3	3	2	2	2	
吊钩	160 吨钩(2079kg)		100 吨钩(1520kg)			65 吨钩(990kg)							
II %	0	0/46	46/92	46/46/92	46/46/92	92/92/92	92/92/92	92/92/92	92/92	92	92	100	
III %	0	46/0	46/0	46/92/46	46/92/92	46/46/92	92/46/92	92/46/92	92/92	92	92	100	
IV %	0	0/0	0/0	46/0/0	46/46/0	46/46/46	46/46/92	46/92/92	92/92	92	92	100	
V %	0	0/0	0/0	0/0/0	46/0/0	0/46/0	46/46/0	46/46/46	46/92	92	92	100	



VI %	0	0/0	0/0	0/0/0	0/0/0	46/0/0	0/46/0	46/46/0	46/0	46	92	100
支腿全伸(8.7m) 使用 0t 配重												
幅度	臂长 m											
m	13.6	17.87	22.14	26.41	30.68	34.94	39.21	43.48	47.75	52.02	56.29	60
3	125											
3.5	115	114										
4	103	103	95	81								
4.5	93	92	78	68	60							
5	84	75	65	58	51	48						
6	62	55	48	42	38.5	36	36					
7	47	45	40	32	33	30.5	30	29				
8	36	35	33	28	29	28	25	25	24			
9	28	27	26	25	25	24	23	22	20	19		
10	22	21	20	20	21	21	20	19	17.5	16.1	14.5	14
12		15	14	14.5	15	15	15	15	13.5	12.3	11	10.8
14		10	10	10.5	11	11.5	11.5	11.4	11.3	9.5	9.2	9
16			8	8.2	8.5	9	9	8.8	8.7	8.2	7.8	7.6
18			6	6.2	6.4	6.8	6.8	6.7	6.6	6.5	6.4	6.4
20				4.2	4.2	4.3	4.3	4.2	4.2	4.1	4	4
22				2.8	3	3.2	3.2	3.1	3.1	3.0	3.0	3
24					2	2.2	2.2	2.2	2.1	2.0	2.0	2
26							1.9	1.9	1.8	1.8	1.8	1.8
28								1.8	1.7	1.7	1.7	1.7
30										1.6		
32												
34												
36												
38												
40												
42												
44												
46												
48												
50												
52												
仰角°	71~28	74~27	76~25	78~24	80~32	79~42	79~45	79~47	79~51	78~52	79~58	79~60
倍率	14	10	8	7	6	5	4	3	3	2	2	2
吊钩	160 吨钩(2079kg)		100 吨钩(1520kg)			65 吨钩(990kg)						
II %	0	0/46	46/92	46/46/92	46/46/92	92/92/92	92/92/92	92/92/92	92/92	92	92	100
III %	0	46/0	46/0	46/92/46	46/92/92	46/46/92	92/46/92	92/46/92	92/92	92	92	100
IV %	0	0/0	0/0	46/0/0	46/46/0	46/46/46	46/46/92	46/92/92	92/92	92	92	100
V %	0	0/0	0/0	0/0/0	46/0/0	0/46/0	46/46/0	46/46/46	46/92	92	92	100
VI %	0	0/0	0/0	0/0/0	0/0/0	46/0/0	0/46/0	46/46/0	46/0	46	92	100



五、副臂起重性能

支腿全伸(8.7m) , 悬挂 32t 平衡重												
仰角 °	47.75m						52.02m					
	11.55m			20m			11.55m			20m		
	0°	15°	30°	0°	15°	30°	0°	15°	30°	0°	15°	30°
78	11	7.6	5.3	5.2	3.3	2.3	11	7.5	5.2	5.1	3.2	2.2
75	10.8	6.9	5	4.8	3	2.1	10.6	6.8	4.8	4.7	2.9	2.0
72	10.6	6.4	4.8	4.3	2.8	2.0	9.3	6.3	4.6	4.2	2.7	1.9
70	9.7	6.1	4.7	3.9	2.6	1.9	8.3	6	4.4	3.8	2.5	1.8
65	7.6	5.5	4.4	3.2	2.4	1.8	6.5	5.4	4.2	3.1	2.3	1.7
60	5.8	5	4.1	2.7	2.1	1.7	5.0	4.6	3.8	2.6	2.0	1.6
55	4.1	4.0	3.8	2.1	1.9	1.6	3.8	3.5	3.4	2.0	1.7	1.5
50	2.5	2.3	2.2	1.2	1.1	1	2.0	2.0	1.9			
45	1.4	1.3	1.1									
II%	92/92						92					
III%	92/92						92					
IV%	92/92						92					
V%	46/92						92					
VI%	46/0						46					
倍率	1											
吊钩	480kg											
仰角 °	56.29m						60m					
	11.55m			20m			11.55m			20m		
	0°	15°	30°	0°	15°	30°	0°	15°	30°	0°	15°	30°
78	10.5	7.3	5	5.0	3.1	2.1	10	7	4.8	4.9	3.0	2.0
75	9.2	6.6	4.6	4.6	2.8	1.9	8.3	6.3	4.6	4.5	2.7	1.8
72	7.8	6.1	4.3	4.1	2.6	1.8	7	5.8	4.1	4.0	2.5	1.7
70	7	5.9	4.1	3.7	2.4	1.7	6.3	5.5	3.9	3.6	2.3	1.6
65	5.4	4.8	3.9	3.0	2.2	1.6	4.8	4.3	3.7	2.8	2.1	1.5
60	4.3	3.9	3.7	2.3	2.0	1.5	3.6	3.4	3.2	2.0	1.6	1.4
55	2.9	2.8	2.7	1.5	1.4	1.2	2.3	2.1	2.0	1.0	1.0	0.9
50	1.5	1.5	1.4				1.0	1.0	0.9			
45												
II%	92						100					
III%	92						100					
IV%	92						100					
V%	92						100					
VI%	92						100					
倍率	1											



吊钩	480kg
----	-------



支腿全伸(8.7m) , 悬挂 32t 平衡重												
仰角 °	47.75m						52.02m					
	11.55m			20m			11.55m			20m		
	0°	15°	30°	0°	15°	30°	0°	15°	30°	0°	15°	30°
78	11	7.6	5.3	5.2	3.3	2.3	11	7.5	5.2	5.1	3.2	2.2
75	10.8	6.9	5	4.8	3	2.1	10.6	6.8	4.8	4.7	2.9	2.0
72	10.6	6.4	4.8	4.3	2.8	2.0	9.3	6.3	4.6	4.2	2.7	1.9
70	9.7	6.1	4.7	3.9	2.6	1.9	8.3	6	4.4	3.8	2.5	1.8
65	7.6	5.5	4.4	3.2	2.4	1.8	6.5	5.4	4.2	3.1	2.3	1.7
60	5.8	5	4.1	2.7	2.1	1.7	5.0	4.6	3.8	2.6	2.0	1.6
55	4.1	4.0	3.8	2.1	1.9	1.6	3.8	3.5	3.4	2.0	1.7	1.5
50	2.5	2.3	2.2	1.2	1.1	1	2.0	2.0	1.9			
45	1.4	1.3	1.1									
II%	92/92						92					
III%	92/92						92					
IV%	92/92						92					
V%	46/92						92					
VI%	46/0						46					
倍率	1											
吊钩	480kg											
仰角 °	56.29m						60m					
	11.55m			20m			11.55m			20m		
	0°	15°	30°	0°	15°	30°	0°	15°	30°	0°	15°	30°
78	10.5	7.3	5	5.0	3.1	2.1	10	7	4.8	4.9	3.0	2.0
75	9.2	6.6	4.6	4.6	2.8	1.9	8.3	6.3	4.6	4.5	2.7	1.8
72	7.8	6.1	4.3	4.1	2.6	1.8	7	5.8	4.1	4.0	2.5	1.7
70	7	5.9	4.1	3.7	2.4	1.7	6.3	5.5	3.9	3.6	2.3	1.6
65	5.4	4.8	3.9	3.0	2.2	1.6	4.8	4.3	3.7	2.8	2.1	1.5
60	4.3	3.9	3.7	2.3	2.0	1.5	3.6	3.4	3.2	2.0	1.6	1.4
55	2.9	2.8	2.7	1.5	1.4	1.2	2.3	2.1	2.0	1.0	1.0	0.9
50	1.5	1.5	1.4				1.0	1.0	0.9			
45												
II%	92						100					
III%	92						100					
IV%	92						100					
V%	92						100					
VI%	92						100					
倍率	1											
吊钩	480kg											

